

Systemgeländer **RAMPA**

Dieses Systemgeländer ist wie Modell **LOCA** im Baukastensystem aufbaubar, jedoch unabhängig von der Wandstärke des Stand- oder Querrohres, da es sich um das Rohr verbindet. Dadurch sind Abstände von bis zu 3000 mm zwischen den Standrohren bei Verwendung von Ø 60x2,5 mm Rohr möglich.

Die Verbindungsteile sind aus Aluminium-Guß mit Verschraubung aus Edelstahl. Die Montage hier ist denkbar einfach und benötigt lediglich einen Inbusschlüssel. Für Hand- und Knieleisten wird nur ein Schellentyp benötigt.

Die Standrohre können auf Wunsch herausnehmbar mittels DIN-Dreikantschließung gefertigt werden, wodurch dieses System weitere Flexibilität bietet.

Die Aluminium-Gußteile werden für höhengleiche Montage gefertigt, oder sind durch die spezielle Fertigung der Verbindungsteile für Treppensteigungen möglich. Die Schelle für starres Geländer ist zweiteilig, die für Treppensteigungen ist vierteilig. Darüber hinaus bieten wir die Beschichtung der Gußteile und Rohre in unseren Standard-RAL-Tönen an.

Bis 2500 mm Querrohr liefern wir die Ø60 mm Rohre mit 2,0 mm Wandstärke, ab 3000 mm mit einer Wandstärke von 2,5 mm

Länge der Standrohre bei feststehender Montage = 1500 mm, davon 1000 mm über Flur, herausnehmbare Standrohre = 1000 mm über Flur. Die Lieferung erfolgt unmontiert einschließlich der Verschraubungsmaterialien.

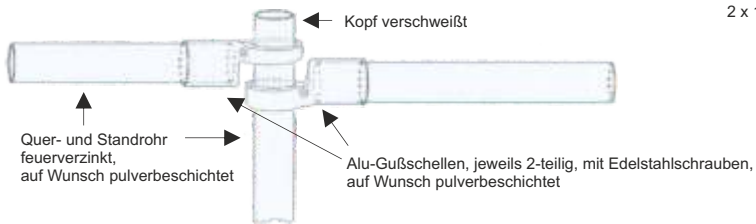
Bei Steigungen müssen die Längen der Querrohre eventuell vor Ort je nach Steigungswinkel angepasst werden.



Beispiel:
zwei Schellen für Hand- oder Knieleistenverbindung
für starres Geländer
2 x 160001



Beispiel:
zwei Schellen für Hand- oder Knieleistenverbindung
für Treppensteigungen
2 x 160002



Montagebeispiel starres Geländer

RAMPA Systemgeländer	Artikel-Nr.:	Gewicht kg	Preis €
Schelle für starres Geländer	160001	0,6	14,40
Schelle für Treppensteigungen	160002	0,8	24,00
Standpfosten Ø60x1500 mm	8.001Z-15	5,0	20,50
Standpfosten herausnehmbar Ø60 mm	8.002Z	6,5	55,40
Querrohr 1500 mm	RG60-15	5,0	20,30
Querrohr 2000 mm	RG60-20	6,0	23,40
Querrohr 2500 mm	RG60-25	7,5	27,30
Querrohr 3000 mm	RG60-30	11,5	33,60
Beschichtung Standpfosten	RAL60		7,90
Beschichtung Querrohr bis 3000 mm	RAL60-30		17,00
Beschichtung Schelle	RAL-S		5,00

SPORTPLATZGELÄNDER MODELL LOCA



Das Sportplatzgeländer ist im Baukastensystem aufbaubar und eignet sich auch als Übergangssicherung an Schulen, sowie Sperren zwischen Straßenbahnschienen.

Die Verbindungsteile sind aus Aluminium-Guß gefertigt, werden gesteckt und mit Einschlagmieten befestigt. Die Querrohre und Senkrechtpfosten sind aus feuerverzinktem Stahlrohr 60 x 2 mm.

Länge des Standrohres 1400 mm, Länge des Querrohres 2000 mm. Lieferung erfolgt unmontiert. Alle anderen Längen auf Anfrage. Lieferbar auch in unserer Standard - RAL - Beschichtung.



90° Rohrbogen



T - Verbinder für Handlauf



Kreuzverbinder für Knieleiste

Sportplatzgeländer, verzinkt	Artikel-Nr.:	Gewicht kg	Preis €
Querrohr 2000 mm	RG60	6,0	23,60
Standrohr 1400 mm	RG61	4,5	19,50
Alu - Guß Rohrbogen 90°	RG8020	1,0	12,60
Alu - Guß T-Verbinder	RG8000	1,0	9,40
Alu - Guß Kreuzverbinder	RG80200	1,0	17,00

Sportplatzgeländer, beschichtet	Artikel-Nr.:	Gewicht kg	Preis €
Querrohr 2000 mm	RG60B	6,0	36,10
Standrohr 1400 mm	RG61B	4,5	25,60
Alu - Guß Rohrbogen 90°	RG8020B	1,0	17,70
Alu - Guß T-Verbinder	RG8000B	1,0	14,60
Alu - Guß Kreuzverbinder	RG80200B	1,0	22,10

SYSTEMGELÄNDER LOCA

Das Rohrgeländer ist ebenfalls im Baukastensystem aufbaubar, bietet aber mit dem wahlweise montierbaren Knieholm einen erweiterten Schutz. Die Hand- und Knielaufverbinder sind dank ihrer gelenkartigen Bauweise in der Lage, Steigungen bis zu 10% auszugleichen. Die Verbinderteile sind aus Aluminium - Guß gefertigt, werden gesteckt und mit Einschlagmieten befestigt. Die Querrohre und Senkrechtpfosten sind aus feuerverzinktem Stahlrohr 60 x 2 mm.

Länge des Standrohres 1400 mm, Länge des Querrohres ca. 2000 mm. Lieferung erfolgt unmontiert. Alle anderen Längen auf Anfrage. Lieferbar auch in unserer Standard - RAL - Beschichtung.



Rohrbogen



Handlaufverbinder



Knieleistenverbinder

Systemgeländer bis 10%, verzinkt	Artikel-Nr.:	Gewicht kg	Preis €
Querrohr 2000 mm	RG60	6,0	23,60
Standrohr 1400 mm	RG61	4,5	19,50
Alu - Guß Rohrbogen 90°	RG8020	1,0	12,60
Alu - Guß Handlaufverbinder	RG8004	1,0	29,90
Alu - Guß Knieleistenverbinder	RG8002	1,0	32,40

Systemgeländer bis 10%, beschichtet	Artikel-Nr.:	Gewicht kg	Preis €
Querrohr 2000 mm	RG60B	6,0	36,10
Standrohr 1400 mm	RG61B	4,5	25,60
Alu - Guß Rohrbogen 90°	RG8020B	1,0	17,70
Alu - Guß Handlaufverbinder	RG8004B	1,0	35,00
Alu - Guß Knieleistenverbinder	RG8002B	1,0	37,60

SYSTEMGELÄNDER LOCA-S - für Steigungen -

Das Systemgeländer läßt durch seine spezielle Fertigung der Verbindungsteile Steigungen von über 10% zu. Alle Verbindungsteile auch hier aus Alu-Guß, die Stand- und Querrohre aus feuerverzinktem Stahlrohr 60 x 2 mm. Länge des Standrohres 1400 mm, des Querrohres 2000 mm. ACHTUNG - Die Querrohre müssen je nach Steigungswinkel vor Ort in der Länge angepaßt werden !



Handlaufverbinder



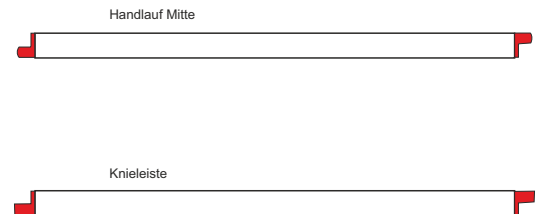
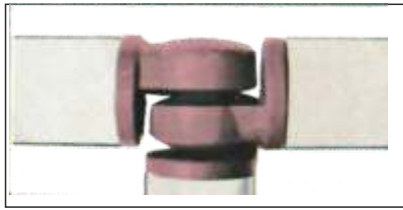
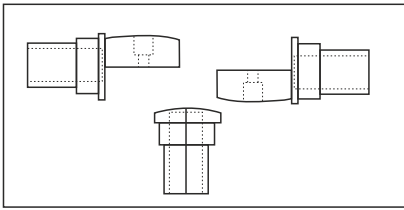
Knieleistenverbinder

Systemgeländer über 10%, verzinkt	Artikel-Nr.:	Gewicht kg	Preis €
Querrohr 2000 mm	RG60	6,0	23,60
Standrohr 1400 mm	RG61	4,5	19,50
Alu - Guß Anfangs-,Endstück	RG80145	1,0	32,60
Alu - Guß Handlaufverbinder	RG8014	1,0	41,10
Alu - Guß Knieleistenverbinder	RG80021	1,0	38,00

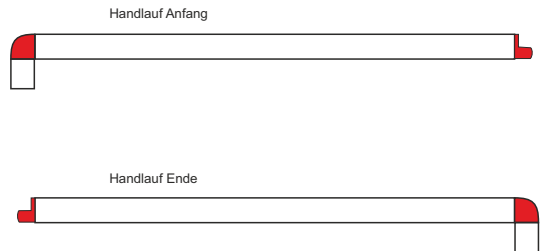
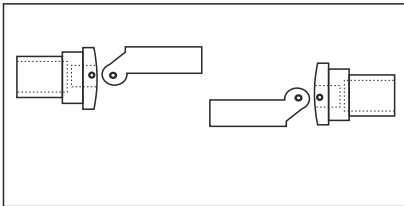
Systemgeländer über 10%, beschichtet	Artikel-Nr.:	Gewicht kg	Preis €
Querrohr 2000 mm	RG60B	6,0	36,10
Standrohr 1400 mm	RG61B	4,5	25,60
Alu - Guß Anfangs-,Endstück	RG80145B	1,0	37,70
Alu - Guß Handlaufverbinder	RG8014B	1,0	46,20
Alu - Guß Knieleistenverbinder	RG80021B	1,0	43,10

Systemgeländer LOCA Einzelteile:

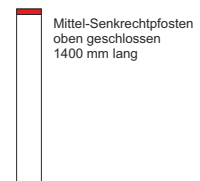
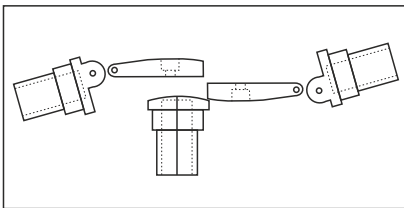
Handlaufverbinder für Steigung bis 10%



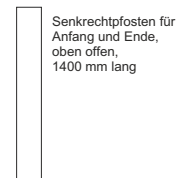
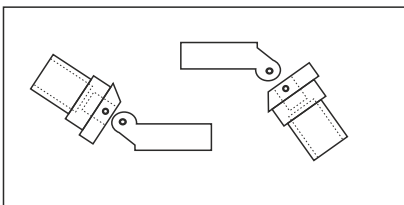
Knieleistenverbinder für Steigung bis 10%



Handlaufverbinder für Steigung über 10%



Knieleistenverbinder für Steigung über 10%



Alle Verbindungsschrauben aus V2A

